

# Działania pilotażowe i podnoszenie świadomości ekologicznej na przykładzie udziału GIWK w międzynarodowym projekcie NonHazCity

Monika Piotrowska – Szypryt –  
GIWK Sp. z o.o.




# NonHazCity



NONHAZCITY  
WWW.NONHAZCITY.EU



- Idea NonHazCity powstała w rezultacie projektu „Bałtycka kampania informacyjna nt. substancji niebezpiecznych” (w skrócie BaltInfoHaz) – pierwszego projektu z programu Life+, w którym dofinansowanie uzyskały Państwa Regionu Morza Bałtyckiego w celu podnoszenia świadomości ekologicznej w zakresie substancji niebezpiecznych oraz w celu kreowania zmian zachowań konsumenckich.
  - Inicjatorem i partnerami projektu byli przedstawiciele państw zrzeszonych w ramach Bałtyckiego Forum Środowiskowego (BEF).
  - Kampania realizowana była pod hasłem „Think before you buy” (pomyśl zanim kupisz).
- 
- THINK BEFORE YOU BUY  
CHOOSE PRODUCTS WITH LESS HAZARDOUS SUBSTANCES
- Działania podjęte w ramach projektu wykazały, że w codziennym życiu mamy do czynienia z produktami zawierającymi substancje niebezpieczne, i że substancje te mogą przenikać do naszego organizmu (wykonano m.in. badania krwi).

# NonHazCity



## UDZIAŁ SPÓŁKI GIWK W PROJEKCIE MOŻNA UZNAĆ ZA PRZYPADEK

- Przy poszukiwaniu partnerów do nowego projektu, przedstawiciele BEF potrzebowali partnera naukowego z Regionu Morza Bałtyckiego – w ramach wcześniejszej współpracy podjęto rozmowy z Uniwersytetem Gdańskim.
- Uniwersytet poinformował o projekcie przedstawicieli Miasta Gdańsk, które postanowiło zaproponować współudział w projekcie miejskiej spółce GIWK.
- Zarząd Spółki będąc otwartym na współpracę i nowe wyzwania, przyjął zaproszenie.

# NonHazCity

- NonHazCity – Innowacyjne rozwiązania w celu zminimalizowania emisji substancji niebezpiecznych z terenów zurbanizowanych do Morza Bałtyckiego.
- Całkowity budżet projektu: 3,5 mln €
- Projekt dofinansowany ze środków Europejskiego Funduszu Rozwoju Regionalnego programu Interreg Region Morza Bałtyckiego – wartość dofinansowania 2,8 mln €.
- Podstawowe zadania w projekcie:
  - badanie zawartości wybranych związków chemicznych w różnych elementach środowiska
  - wypracowanie Chemicznych Planów Działań dla miast/gmin
  - rozpoznanie tematu zielonych zamówień
  - kampania edukacyjna dla mieszkańców, instytucji miejskich i małych i średnich przedsiębiorstw.



DZIĘKUJĘ,  
WOLEĘ BEZ CHEMII

MIASTO NA DETOKSIE



**INFORMACJE O PROJEKcie NONHAZCITY**  
Innowacyjne rozwiązania w celu zminimalizowania emisji substancji niebezpiecznych z terenów zurbanizowanych do Morza Bałtyckiego (ERDF)

**Czas realizacji:** 03/2016 – 02/2019  
**Całkowity budżet:** 3,5 mln EUR  
**Europejski Fundusz Rozwoju Regionalnego:** 2,8 mln EUR

[www.nonhazcity.eu](http://www.nonhazcity.eu)

# CEL PROJEKTU

Ograniczenie emisji substancji niebezpiecznych z terenów zurbanizowanych do wód Morza Bałtyckiego

## KONSORCJUM PROJEKTU

	Partner	Country
1	Miasto Sztokholm – lider projektu	Szwecja
2	Miasto Västerås	Szwecja
3	Szwedzki Uniwersytet Nauk Rolniczych	Szwecja
4	Uniwersytet Nauk Stosowanych w Turku	Finlandia
5	Miasto Pärnu	Estonia
6	Przedsiębiorstwo Wodociągowe w Pärnu	Estonia
7	Bałtyckie Forum Środowiskowe Estonia	Estonia
8	Miasto Ryga	Łotwa
9	Bałtyckie Forum Środowiskowe Łotwa	Łotwa
10	Uniwersytet w Gdańsku	Polska
11	Miasto Gdańsk	Polska
12	<b>Gdańska Infrastruktura Wodociągowo-Kanalizacyjna Sp. z o.o.</b>	<b>Polska</b>
13	Bałtyckie Forum Środowiskowe Litwa	Litwa
14	Regionalny Departament Środowiska w Kłajpedzie	Litwa
15	Instytut Nauk Stosowanych	Niemcy
16	Bałtyckie Forum Środowiskowe Niemcy	Niemcy
17	Gmina Kowno	Litwa
18	Miasto Šilalė	Litwa

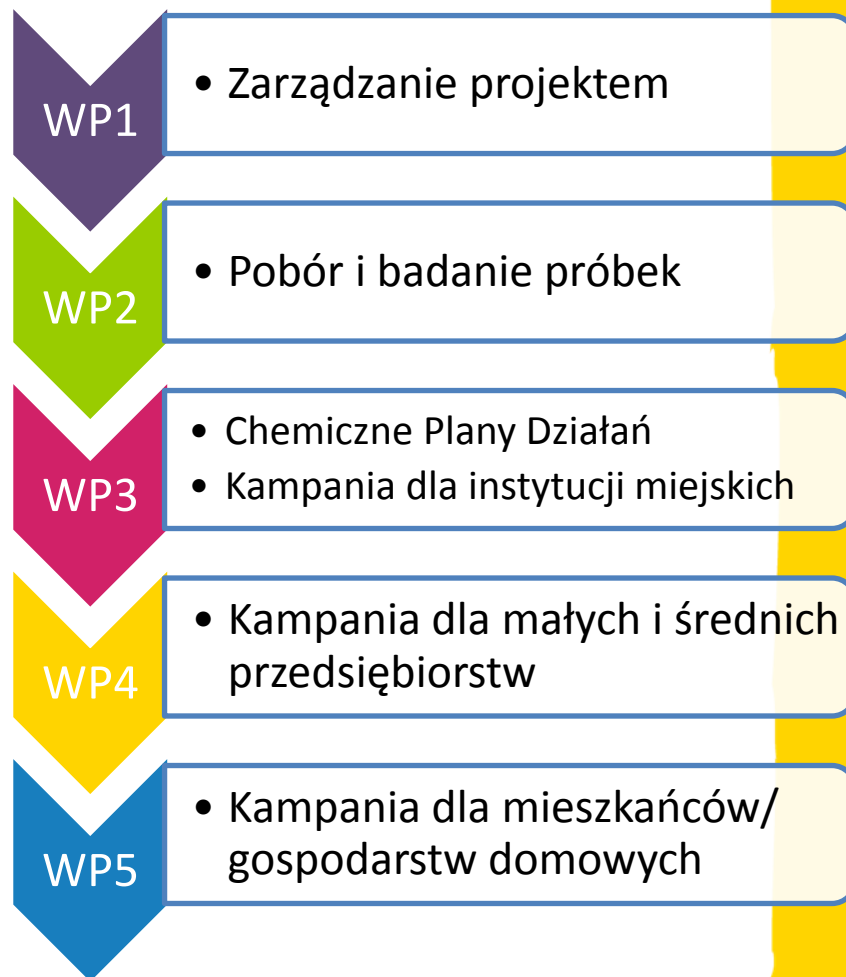


# NonHazCity

## PODZIAŁ ZADAŃ:

- zadania poszczególnych partnerów w projekcie ustalane są etapie składania wniosku o dofinansowanie
- zadaniem placówek naukowych było dostarczenie niezbędnej wiedzy merytorycznej i przeprowadzenie analiz pobranych próbek
- miasta w projekcie miały zająć się wypracowaniem Chemicznych Planów Działań i tematem zielonych zamówień
- wszyscy partnerzy mieli zrealizować kampanię edukacyjną

**KOORDYNACJA PRACY: ZA PRAWIDŁOWĄ REALIZACJĘ ZADAŃ ODPOWIADA LIDER PROJEKTU I LIDERZY POSZCZEGÓLNYCH PAKIETÓW ZADAŃ**





# Substancje niebezpieczne są wszędzie



# Najważniejsze i najpowszechniej występujące substancje to tzw. związki endokrynnie czynne

związki o strukturze zbliżonej do ludzkich hormonów, co ma wpływ na pracę układu hormonalnego i skutkuje występowaniem różnych chorób



**Ftalany** – zmiękczacze, plastyfikator

np. klapki, zasłony prysznicowe, wykładziny podłogowe z PCW, zabawki, meble ze sklejk



**Bisfenol A (S, F)** – utwardza i zmniejsza biodegradowalność, nadaje transparentność i odporność na urazy i temperaturę

np. jednorazowe naczynia i sztucce, wewnętrzna powłoka w puszkach, paragony



**Bromowane środki zmniejszające palność** – opóźniają zapłon palnych tworzyw, spowalniają rozprzestrzenianie ognia

np. sprzęt elektroniczny, pluszowe zabawki, materace, zasłony



**Per- i polifluorowane związki alkilowe (PFAS)** – nadają właściwości tłuszczo- lub wodoodporne

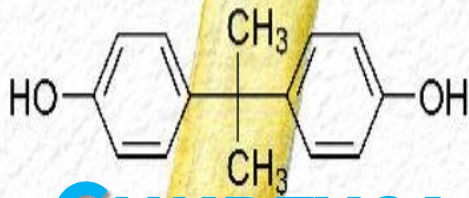
np. nieprzywierające powłoki garnków i patelni; tłuszczoodporne opakowania na żywność, ubrania wodoodporne



# ZANIECZYSZCZENIE ŚRODOWISKA

WPŁYW NA ORGANIZMY ŻYWE, W TYM MORSKIE

BPA **OTYŁOŚĆ**



**CUKRZYCA**

ZABURZENIA  
PRACY UKŁADU  
HORMONALNEGO

ZABURZENIA  
METABOLICZNE

**SUBSTANCJE NIEBEZPIECZNE**

**ALERGIE**

**NOWOTWORY**

Intensity

**PCOS**

**ZABURZENIA PŁODNOŚCI**

SPE

0 1 2 3



# Substancje niebezpieczne – źródła ekspozycji

BEZPOŚREDNI KONTAKT

PRZEZ SKÓRĘ

ODDYCHANIE

ŻYWNOŚĆ:

PICIE,

JEDZENIE



Korzystając z produktów zawierających substancje niebezpieczne szkodzimy nie tylko naszemu zdrowiu lecz również możemy powodować emisję tych związków do środowiska np. wraz ze ściekami lub w wyniku niewłaściwej gospodarki odpadami

# GIWK - kampania „Miasto na detoksie”

**PÓŁROCZNY PROJEKT PILOTAŻOWY** – próba wykazania, że nawet drobne kroki mogą dać wymierne efekty

**REKRUTACJA: 24 zgłoszenia**



Przez pół roku rodziny przy wsparciu ekspertów podejmowały działania w celu obniżenia swojego narażenia na substancje niebezpieczne w najbliższym otoczeniu.

# GIWK - kampania „Miasto na detoksie”



**WARSZTATY**



**MEDIA SPOŁECZNOŚCOWE**



**PROSTE PRZEPISY**



**MATERIAŁY EDUKACYJNE**

# GIWK - kampania „Miasto na detoksie”



**WSPARCIE EKSPERTÓW**



**BEZPOŚREDNI KONTAKT**



**NAGRODY, GADŻETY**



**DOCENIENIE I FEEDBACK**



# GIWK - kampania „Miasto na detoksie”

Badania: listopad 2017 i czerwiec 2018  
7 rodzin, 6 związków



Próbka moczu

Próbka kurzu



Ankieta  
narażenia



# GIWK - kampania „Miasto na detoksie”

**OBECNOŚĆ ED STWIERDZONO W:**

**100%**

**Ftalan diizobutyłu**

**DIBP**

**100%**

**4-Nonylfenol**

**NP**

**100%**

**Ftalan dietyłu**

**DEP**

**100%**

**Bisfenol A**

**BPA**

**100%**

**Ftalan diethylhexylu**

**DEHP**

**100%**

**Bisfenol S**

**BPS**

**Po: ED**



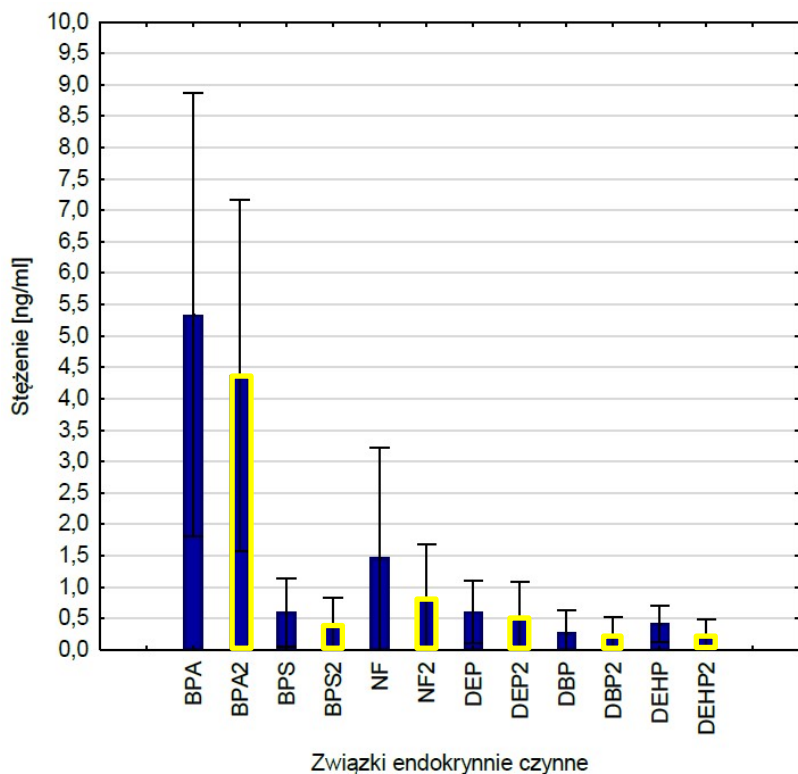
**ANALIZOWANYCH PRÓBEK**



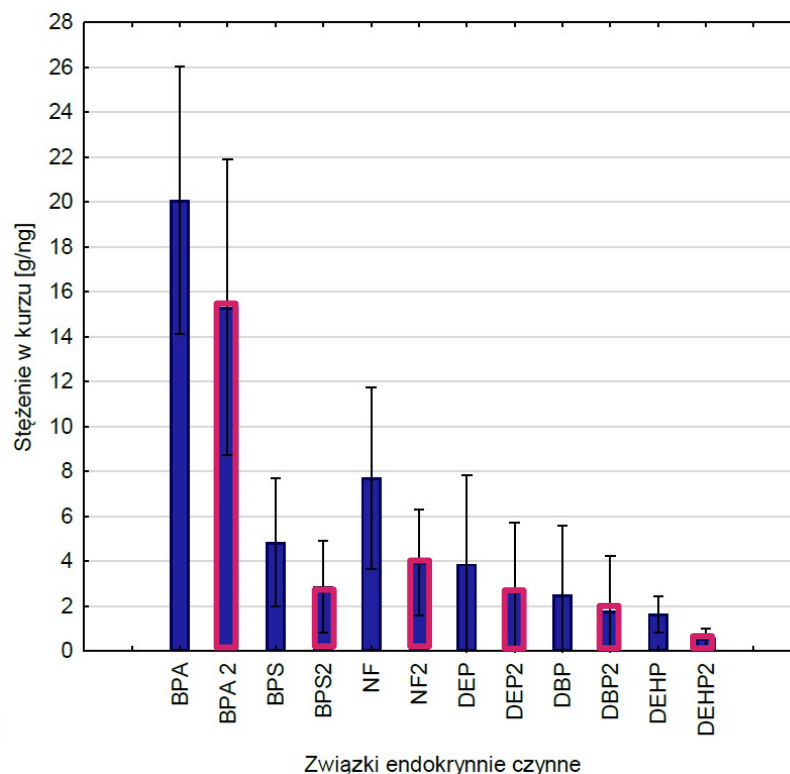
# GIWK - kampania „Miasto na detoksie”

## Wyniki badań – porównanie wartości przed i po

### Mocz



### Kurz



■ Średnia  
┆ Średnia ± Odch.std

# ALE... są zależności

**Mocz:**



**Wyższa zaw. BPA/S**

**Wyższa zaw. ED  
ogółem**



**Kurz:**



**Wyższa zaw. fenoli**

**Wyższa zaw. ftalanów**



# GIWK - kampania „Miasto na detoksie”

## Rezultaty kampanii

1. Obiecujące wyniki badań – podejmowanie nawet drobnych działań ma sens
2. 2 piosenki raperskie – video clipy – zwycięscy konkursu „Dlaczego sieci nie lubią śmieci?”
3. Cykl audycji w Radio Gdańsk
4. Dotarcie do mediów lokalnych i ogólnopolskich: audycja w TVN24, artykuł w Newsweek Polska i Fashion Magazine, TVN Style – udział w dwóch odcinkach programu „Co mnie truje?”
5. Kampania oceniona przez liderów projektu, jako najbardziej kreatywna i prowadzona w najszerszym zakresie





# GIWK - kampania „Miasto na detoksie”

## Korzyści

- Mobilny analizator pozwalający na oznaczanie poziomu ED w wodzie pitnej i w ściekach.
- Kontynuacja projektu – NonHazCity2 – narzędzia do zmniejszania emisji: broszury, animacje, aplikacja.
- Strona projektu: [www.miastonadetoksie.pl](http://www.miastonadetoksie.pl).
- Profil w mediach społecznościowych: FB/miastonadetoksie.pl.
- Program edukacyjny GIWK „Hydromisja”





# Substancje niebezpieczne – co warto wiedzieć?

- SN, w tym ED są obecne wszędzie
- SN znajdują się w wielu produktach, z których korzystamy w naszym codziennym życiu, w tym w zabawkach i artykułach dla dzieci (często w alarmujących stężeniach)
- SN mogą mieć negatywny wpływ na nasze zdrowie i środowisko
- Badanie pilotażowe potwierdziło, że SN przedostają się do naszego organizmu, ich poziom jednak może zostać obniżony dzięki zmianie codziennych nawyków i wyborów konsumenckich
- Wiele firm zapewnia, że poziom SN w ich produktach spełnia wymogi określone w przepisach, niestety nie biorą pod uwagę faktu, że jesteśmy narażeni na wpływ SN w minimalnych dawkach z różnych źródeł (ekspozycja złożona) – lepiej eliminować niż akumulować!
- Należy szukać informacji, bo jest dostępna! i ... znaleźć własne rozwiązanie i podejście

# Dziękuję za uwagę!

[mszypryt@giwk.pl](mailto:mszypryt@giwk.pl)

Tel. +48 601 97 97 88

[www.miastonadetoksie.pl](http://www.miastonadetoksie.pl)



EUROPEAN  
REGIONAL  
DEVELOPMENT  
FUND



NONHAZCITY